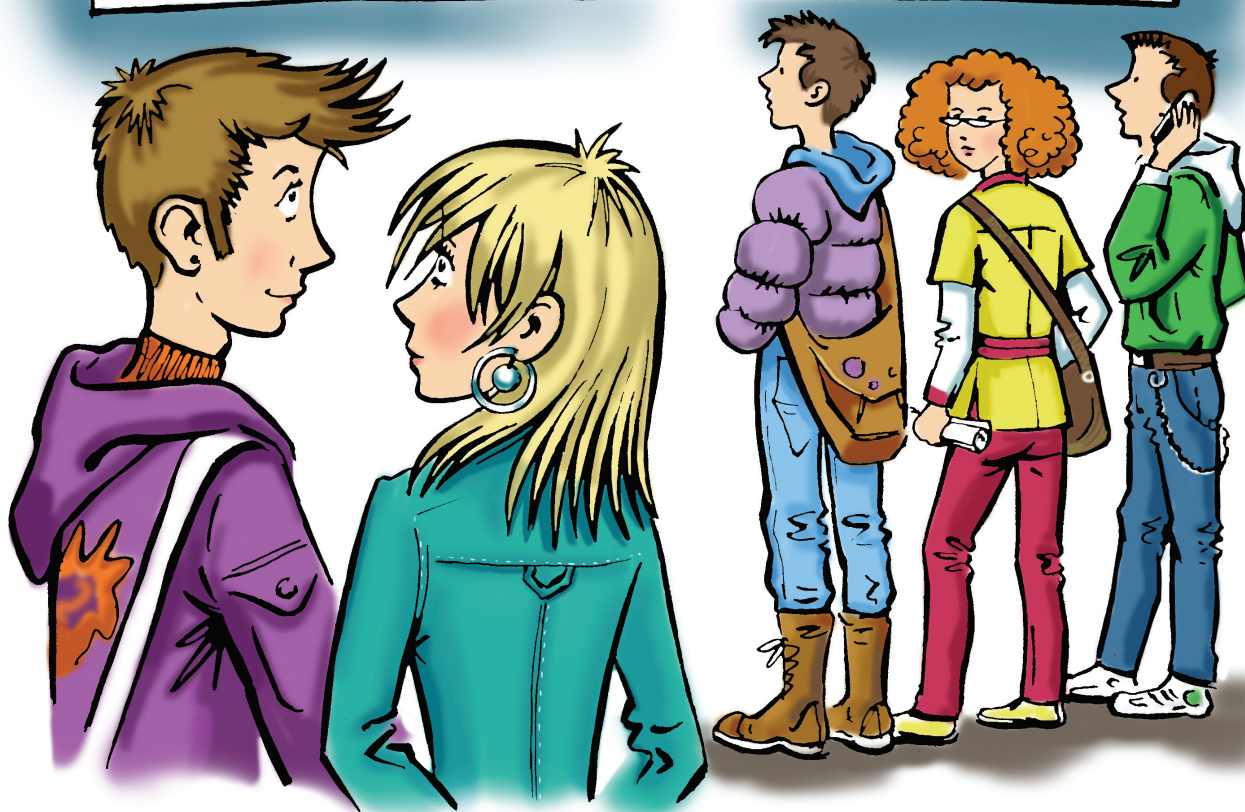


## Доросла розмова про ВІЛ і СНІД



Напевно, Ти вже багато знаєш про вірус імунодефіциту людини – ВІЛ. Про це говорять в школі, технікумі, інституті чи університеті. Ти бачиш плакати в метро й установах, білборди та телевізійні ролики. Як Ти думаєш, чому про це стали багато говорити і писати? А тому, що для України (і для всього світу) проблема ВІЛ і СНІД (синдром набутого імунодефіциту) стала дуже серйозною! Україна – найураженіша в Європі. У нашій країні зафіксований найвищий відсоток інфікування ВІЛ серед молоді 15 – 24 років. Як Ти думаєш, чому саме молоді частіше інфікуються? А тому, що можливість інфікування безпосередньо пов'язана з ризикованою поведінкою – вживанням наркотиків і небезпечним сексом. І не лише в Україні, але і у всьому світі стрімко зростає кількість ВІЛ-інфікованих і хворих на СНІД.

Багато про ВІЛ і СНІД уже відомо, але постійно з'являється нова інформація.

Розберімося з основними поняттями.

### Що таке вірус імунодефіциту людини – ВІЛ?

Це вірус, який розвивається та розмножується тільки в людському організмі. ВІЛ може діяти у будь-яких клітинах організму, але його найбільша концентрація спостерігається у клітинах імунної системи. Саме їх ушкоджує цей вірус.

### Що таке синдром набутого імунодефіциту – СНІД?

Це хвороба імунної системи. ВІЛ ушкоджує імунну систему людини, через деякий час це призводить до повної втрати захисних сил організму та розвитку СНІДу. Тобто, СНІД розвивається як кінцева стадія хвороби в організмі ВІЛ-інфікованої людини.

Науковці встановили шляхи передавання ВІЛ від однієї людини до іншої – ін'єкційний, статевий та від інфікованої матери до дитини.

Ось детальніша інформація для Тебе про способи передавання ВІЛ:

### Статевий шлях

- Сперма чи виділення з піхви інфікованої людини потрапляють на слизові оболонки піхви, статевого члена, ротової порожнини або прямої кишки іншої людини, звідки вірус потрапляє в кров.

### Ін'єкційний шлях

- Використання шприца чи голки для введення ліків або наркотиків після інфікованого.
- Поранення шкіри гострим предметом – голкою, бритвою або інструментом для татування, на якому залишилась кров інфікованої людини.

### Від інфікованої матері до дитини

- Під час вагітності, пологів.
- Під час грудного вигодовування.

### Пам'ятай!

Високу концентрацію ВІЛ мають лише чотири біологічні рідини людського організму – кров та її похідні (лімфа та спинномозкова рідина), сперма, вагінальні виділення, грудне молоко.

Дуже низьку концентрацію ВІЛ можуть містити інші біологічні рідини, як-от сльози, сеча, піт, але інфікування через ці рідини неможливе. У слині концентрація ВІЛ у 10 000 разів нижче, ніж у крові, тому для зараження потрібна у 10 000 разів більша кількість слини.

Ти знаєш, як відрізнити ВІЛ від СНІДу, тобі відомі способи передавання. А як розвивається ВІЛ-інфекція, тобто **особливості перебігу ВІЛ-інфікування?**

Коли вірус потрапляє в організм, імунна система починає виробляти в імунних клітинах специфічні білки – антитіла, які борються з вірусом. Наявність антитіл у крові людини свідчить про те, що в організм потрапила інфекція. Коли аналіз крові показує наявність антитіл до ВІЛ, це означає, що людина інфікована ВІЛ. Але до цього з момен-

ту проникнення ВІЛ в організм минає від 2 тижнів до 3 – 6 місяців, протягом яких організм продукує достатню кількість антитіл, аби їх уже можна було виявити. У цей період (його називають «вікно») вірус неможливо виявити в організмі, оскільки він ще не накопичився у достатній кількості. Тому людям, яких перевіряють на ВІЛ, рекомендують повторити аналіз через три місяці.

ВІЛ-інфіковані протягом тривалого часу можуть виглядати і почуватися здоровими. Відразу після інфікування можна спостерігати симптоми, що нагадують гостре респіраторне захворювання або застуду. Потім настає прихований період, коли вірус себе не виявляє. Він може тривати роками. Весь цей час ВІЛ-інфікована людина почувається добре. Вона може не підозрювати, що ВІЛ-інфікований та інфікувати інших. З часом імунна система все слабшає, і організму дедалі складніше протистояти інфекціям. Минають роки, людина врешті захворює на СНІД і з часом помирає. Причиною смерті є інфекції, з якими ослаблений організм не здатен більше боротися.

Твої однолітки часто запитують – чи можна вилікуватися від ВІЛ або затримати руйнування імунної системи?

### Так! Лікування можливе!

Сьогодні існує багато ліків, які називають антиретровірусними, тобто спрямованими проти ВІЛ, який належить до типу ретровірусів. За допомогою цих ліків вдається стримати розвиток вірусних частинок – **віріонів** – в організмі людини. Антиретровірусні препарати затримують розвиток кінцевої стадії перебігу ВІЛ-інфекції.

ВІЛ-інфіковані вагітні жінки теж проходять лікування противірусними препаратами, щоб знизити ризик інфікування плоду. Дитина може народитись здоровою!

Для людей, які живуть з ВІЛ, життя не припиняється! Вони можуть жити повноцінно довгі роки. Їм треба вживати антиретровірусні препарати, дотримуватися здорового способу життя. Так на багато років можна продовжити стадію ВІЛ, тобто затримати СНІД.

## Поради для Тебе!

- Кожен може інфікуватися ВІЛ. Ймовірність інфікуватися не залежить від статі, сексуальних уподобань, соціального статусу, раси. Це залежить лише від самої людини, від її розуміння ризику, від її поведінки
- Ризик інфікування ВІЛ можна звести до мінімуму, якщо перебувати у статевих стосунках лише з однією людиною, яка, в свою чергу, повинна мати ці стосунки лише з Тобою.
- Якщо Ти маєш більше одного партнера – завжди використовуй презерватив! Запобігай потраплянню сперми чи вагінальних виділень іншої людини на слизові оболонки статевих органів, ротової порожнини, шлунка або прямої кишки. Тому що через них вірус може потрапити у кров.
- Коли голишся, робиш ін'єкцію, проколюєш вуха тощо, завжди користуйся разовим інструментарієм і лише власними гігієнічними засобами.
- Якщо жінка під час вагітності дізналась про свою ВІЛ-інфікованість, щоб уникнути передавання ВІЛ плоду вона обов'язково повинна пройти призначений лікарем курс профілактичного лікування та після пологів годувати немовля лише штучними сумішами, а не грудним молоком.

## Куди можна звернутися?

Усю інформацію з питань ВІЛ та СНІДу, адреси СНІД-центрів і пунктів, де можна здати аналізи на ВІЛ, Ти можеш дізнатись:

- за телефоном всеукраїнської безплатної гарячої лінії з питань ВІЛ і СНІД – **0-800-500-45-10**,
- в Центрах соціальних служб для сім'ї, дітей та молоді,
- в інтернеті: [www.helpme.com.ua](http://www.helpme.com.ua).

Ти можеш перевірити свої знання про ВІЛ та отримати іншу корисну інформацію і дізнатися про роботу «Клінік, дружніх до молоді» на сайті: [www.ohmatdet-center.org.ua](http://www.ohmatdet-center.org.ua)

*Буклет створено в рамках проекту підтримки розвитку «Клінік, дружніх до молоді» за сприяння Міністерства охорони здоров'я України та Представництва ЮНІСЕФ в Україні*

**Методично-організаційний моніторинговий центр НДСЛ «ОХМАТДИТ»**

[www.ohmatdet-center.org.ua](http://www.ohmatdet-center.org.ua)

Адреса: 01135, м. Київ, вул. Чорновола, 28/1

Тел. (44)236-60-16

E-mail: [L\\_romanenko@ukr.net](mailto:L_romanenko@ukr.net)

